

DESARROLLOS THREEMEXSA S.A. DE C.V.

"CONSTRUYENDO TUS IDEAS"



+52 81 2448 5613



<https://threemexsa.mx/>



Acerca de Nosotros

Somos una empresa 100% mexicana especializada en la construcción y desarrollo de proyectos de ingeniería en diversas áreas, tales como ingeniería civil, eléctrica, mecánica, energías renovables y sistemas especializados. Nos enfocamos en ofrecer soluciones integrales, abarcando todas las fases del proyecto, desde la planificación estratégica hasta la operación y ejecución, siempre cumpliendo con los más altos estándares de calidad.

Nuestro equipo está formado por profesionales altamente capacitados con amplia experiencia en cada uno de los sectores que manejamos. Esto nos permite adaptarnos a las necesidades específicas de cada cliente, garantizando eficiencia y resultados sobresalientes en cada proyecto que emprendemos.



NUESTRO COMPROMISO

Nos comprometemos a concluir cada proyecto en el tiempo acordado, garantizando calidad y eficiencia en todas sus etapas. Con un equipo de profesionales experimentados, trabajamos para superar las expectativas de nuestros clientes, asegurando que cada desarrollo se ejecute de manera segura y conforme a las demandas del mercado.



VISION

Ser la opción líder en construcción y desarrollo de proyectos de ingeniería en los sectores habitacional, turístico, comercial, industrial, urbano e institucional, ofreciendo soluciones integrales que se adapten a las necesidades de cada cliente, con un firme compromiso con la calidad, la innovación y la mejora continua.

VALORES

Nos guiamos por la **responsabilidad**, el **compromiso** y el enfoque en la **satisfacción del cliente**, ofreciendo atención personalizada y soluciones que cumplan con sus expectativas. La **honestidad** es esencial en todas nuestras relaciones, asegurando transparencia y confianza en cada proyecto.

NUESTRA EXPERIENCIA



OBRA CIVIL

- CIMENTACION
- ESTRUCTURA
- ESTRUCTURA METALICA
- ALBAÑILERIA
- ACABADOS



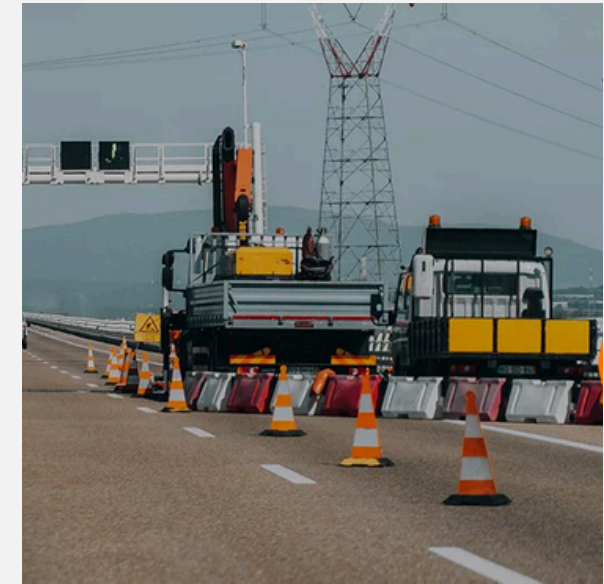
INSTALACIONES MECANICAS

- AIRE COMPRIMIDO
- SISTEMAS DE ENFRIAMIENTO
- SANITARIA
- HIDRAULICO Y PLUVIAL
- CONDENSADOS
- GAS



TABLA ROCA

- MUROS
- PLAFONES
- FACHADAS



OBRA URBANA

- TERRACERIAS
- PAVIMENTACIONES
- REDES HIDRAULICAS
- REDES DE DRENAJE

NUESTRA EXPERIENCIA



SISTEMAS DE PROTECCION

- DETECTORES DE HUMO
- PROTECCION DE INCENDIOS



INSTALACIONES ELECTRICAS

- BAJA, MEDIA, YALTA TENSION
- SUBESTACIONES
- PLANTAS DEEMERGENCIA



SISTEMAS ESPECIALES

- CCTV
- CONTROL DEACCESOS VOZ Y DATOS
- AUTOMATIZACION



AIRE ACONDICIONADO

- CHILLER'S
- TORRE DEENFRIAMIENTO VRV- F
- VRV - V FAN& COIL
- EQUIPOS COMPARTIDOS



DESARROLLO

- EDIFICACION RESIDENCIAL
- CORPORATIVO
- INDUSTRIAL
- INFRAESTRUCTURA URBANA
- COMERCIO
- TURISTICO (HOTELES)
- SALUD (HOSPITALES)
- GUBERNAMENTAL (INSTITUCIONES)
- EDUCACION (ESCUELAS)



Contamos con presencia en...



- NUEVO LEÓN
- SAN LUIS POTOSÍ
- TOLUCA
- CDMX
- QUERÉTARO

NUESTRAS SINERGIAS

De las sinergias clave que hemos desarrollado a lo largo de nuestro recorrido.



ANAHUAC

Terracerías, Obra civil



DESARROLLOS THREEMEXSA

Proyecto llave en mano



QUALCOR

Obra Electromecánica



ENKEL

Dirección en proyectos

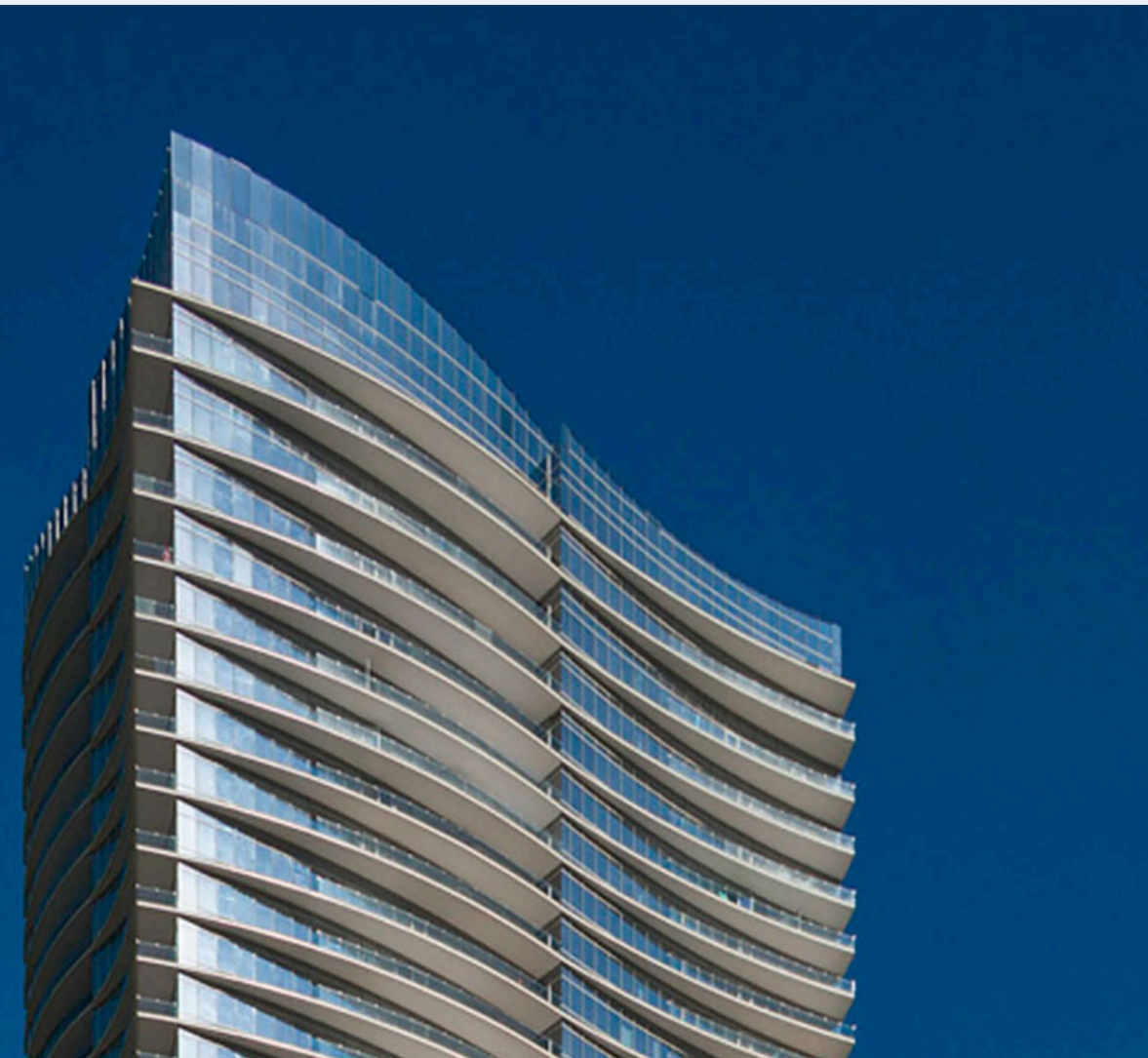


IBESE

Especialistas en Energía

OBRAS DESTACADAS

- METROPOLITAN CENTER
- EDIFICIO ALTANA
- EDIFICIO CANTERA ZAFIRO
- EDIFICIO KIMA



- TORRE MITT
- TORRE GAIA I Y II
- AMARILLO MOCA 247
- BOREAL
- TORRE SOFIA



METROPOLITAN CENTER

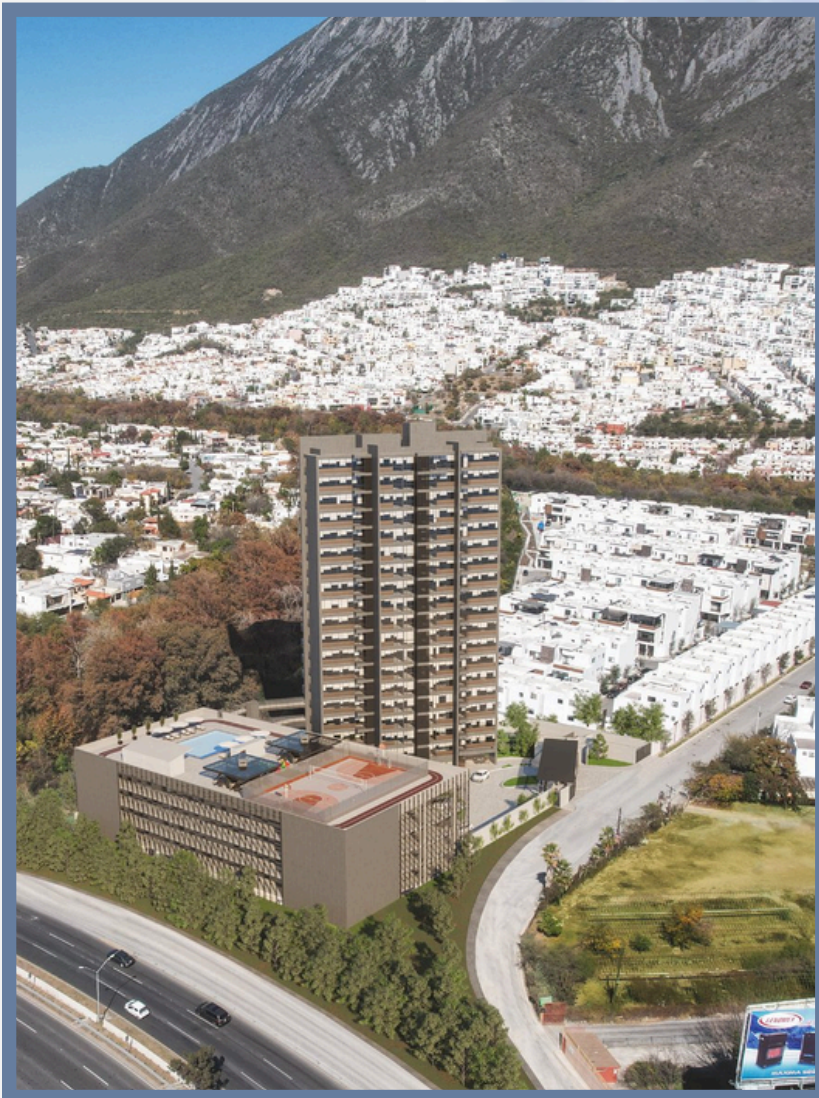
DESCRIPCIÓN:

Complejo de 3 torres multifuncionales. Estructura de concreto, cimentación, muros de contención, y colocación de piso.

155,250 m² de construcción.

UBICACIÓN:

San Pedro Garza García, N.L.



ALTANA

DESCRIPCIÓN:

Cimentación, estructura civil y albañilería. Conjunto habitacional, cuenta con dos edificios, uno destinado a estacionamientos y amenidades en 5 niveles y otro destinado a una torre de 20 niveles.

22,200 m² de construcción.

UBICACIÓN:

Monterrey, N.L.

CANTERA - ZAFIRO

DESCRIPCIÓN:

Cimentación, estructura civil y albañilería. Conjunto habitacional integrado por 13 niveles de departamentos y 4 niveles de sótanos para estacionamiento.

23,636 m² de construcción.

UBICACIÓN:

Monterrey, N.L.



KIMA

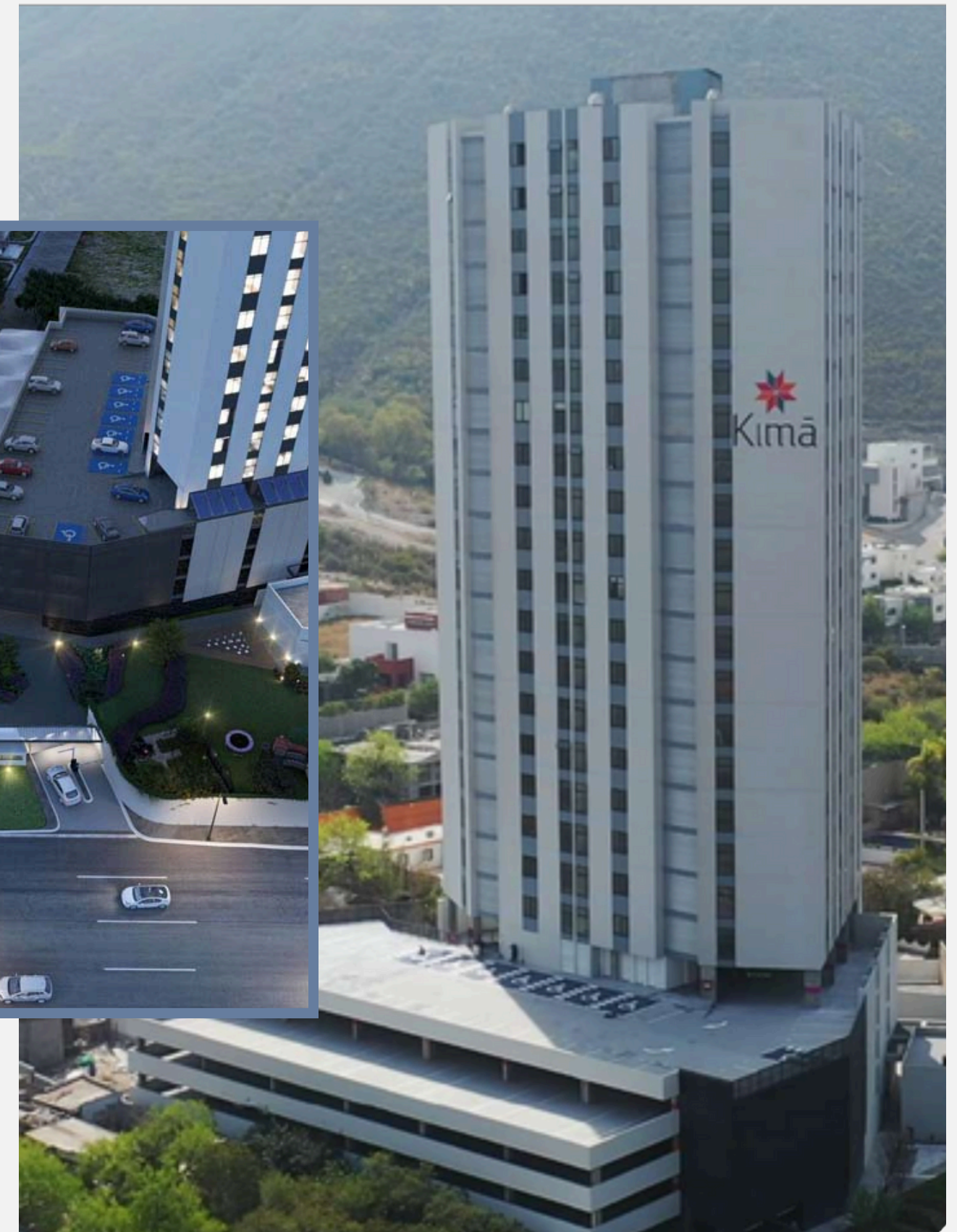
DESCRIPCIÓN:

Edificio con 5 niveles de estacionamiento, 19 niveles de área habitacional y planta baja de amenidades.

26,270 m² de construcción.

UBICACIÓN:

Santa Catarina, N.L.

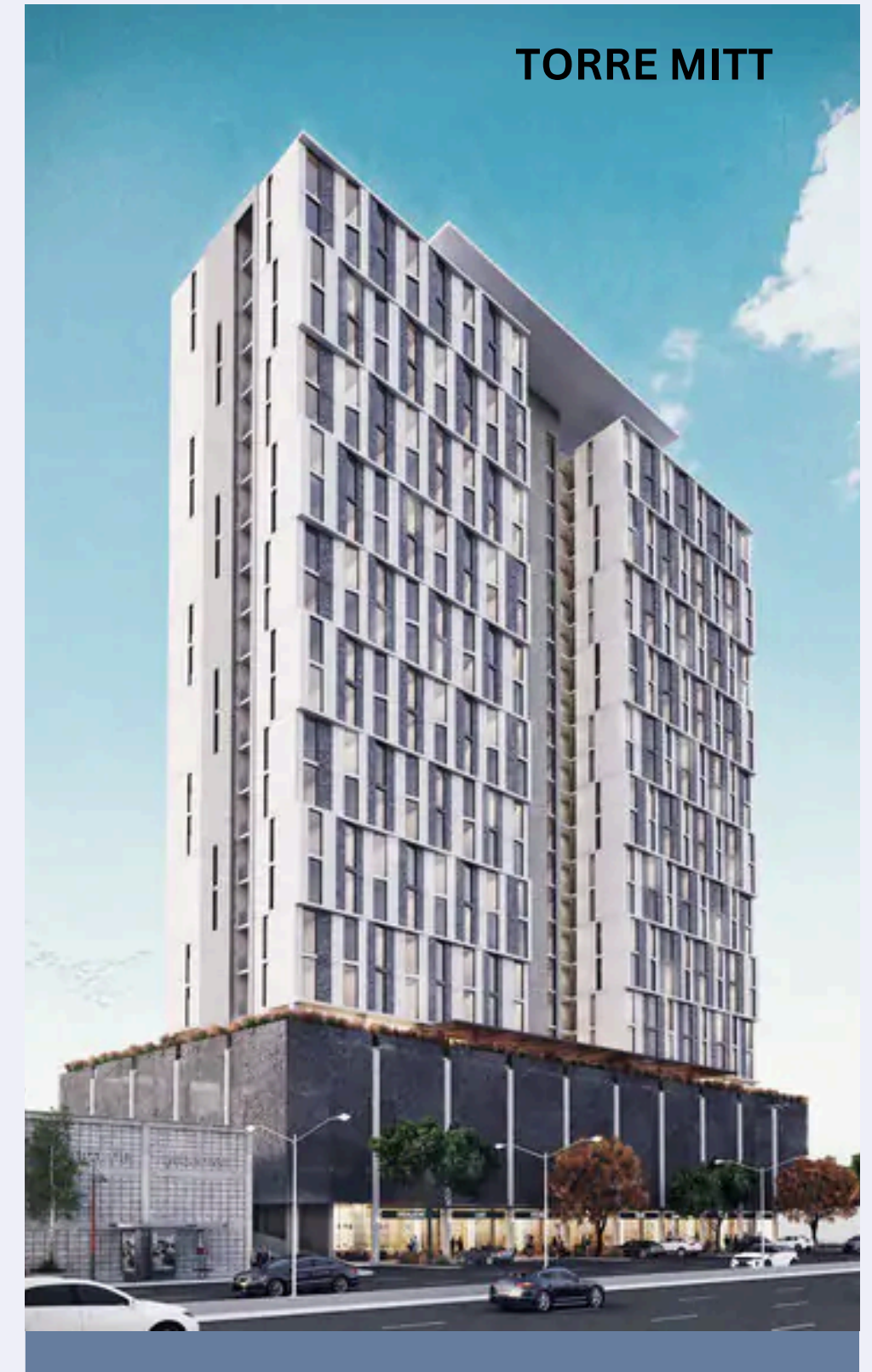




AMARILLO MOCA24



TORRE GAIA I Y III



TORRE MITT

TORRE SOFIA



BOREAL



**OFICINAS ADMINISTRATIVAS Y HOTELEMPRESA
ALUMINICASTE, SAN JOSÉ ITURBIDE, GTO.**





ESTAMPADOS MONTERREY

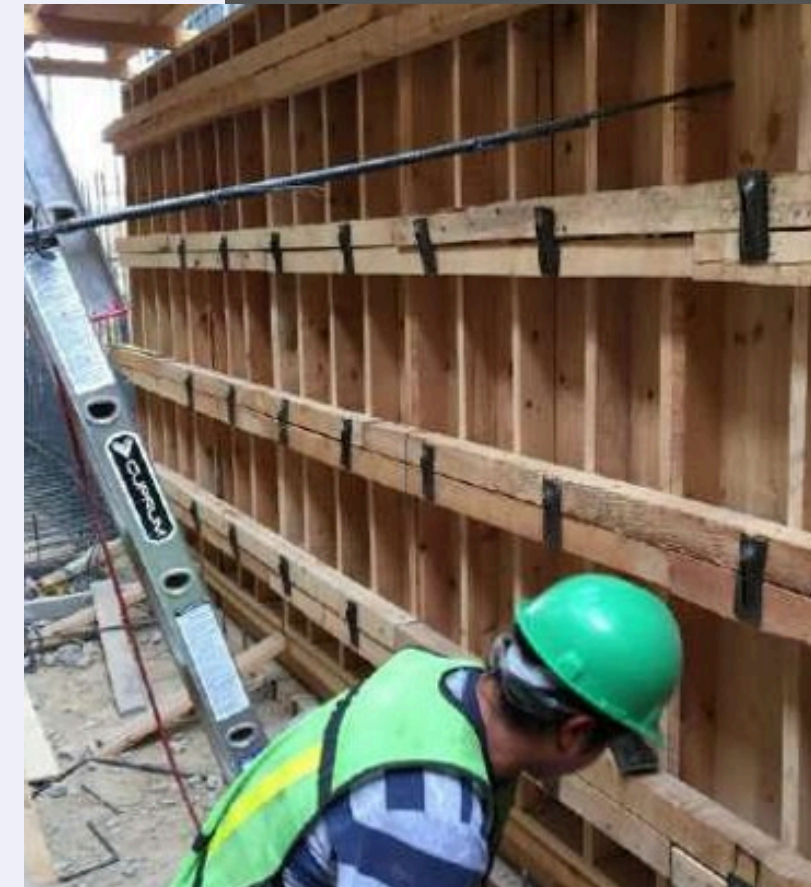
Descripción:

Cimentación para 5 prensas en línea Tandem.

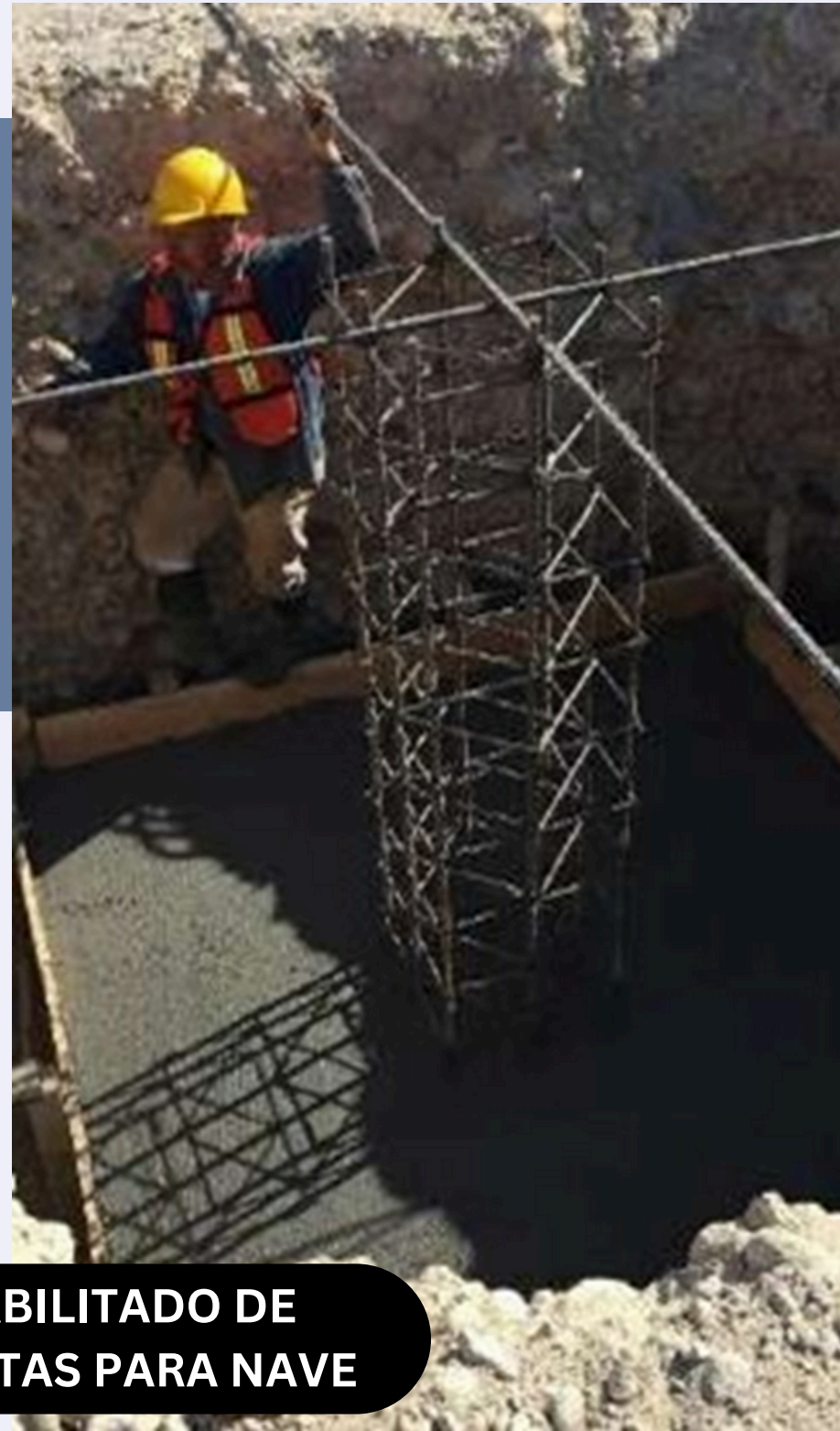
Capacidad:

- 1-2500toneladas.
- 3-1000 toneladas.
- 1-600toneladas.

TRABAJOS DE OBRA



PLANTA KEUMGANG



HABILITADO DE
ZAPATAS PARA NAVE



MURO DE
CONTENCIÓN NAVE



ELABORACIÓN DE
TRINCHERAS ELÉCTRICAS

Nº DE CONTRATO: 3-2-CF-A-508-W-0-3

IMPORTE: \$ 39'892,361.00

DESCRIPCION DE TRABAJO:

TRABAJOS DE MODERNIZACION DELCAMINO DE RURAL:
TULASANTA ANADE NAHOLA – LIM. DE EDOS. TAM/ N.L.,
TRAMO: SANTA ANADE NAHOLA – LIM. DE EDOS. TAM/N.L.,
DEL KM 16+540 AL KM.26+540, EN ELESTADO DE
TAMAULIPAS.





Nº DE CONTRATO: 2014-08-CE-A-052-W-00-2
IMPORTE: \$ 74'240,493.00

DESCRIPCION DE TRABAJO:

MODERNIZACION MEDIANTE LA AMPLIACION DEL CUERPO ACTUAL A UNA SECCION DE 12.0 M DE ANCHO DE CORONA PARA ALOJAR DOS CARRILES DE CIRCULACION DE 3.50 M DE ANCHO DE CADA UNO Y ACOTAMIENTOS LATERALES DE 2.50M EN LA CARRETERA DURANGO- PARRAL TRAMO T. SAN JUAN DEL TIO - MATAMOROS, SUBTRAMO EDO. DGO/CHIUMATAMOROS DEL KM 374+000 AL KM 382+500,

EJECUTANDO TRABAJOS DE TERRACERIAS, OBRAS DE DRENAJE, PAVIMENTACION, TRABAJOS DIVERSOS Y SEÑALAMIENTO, EN EL ESTADO DE CHIHUAHUA

DESCRIPCION DE TRABAJO:

TRABAJOS DE CONSERVACION PERIODICA MEDIANTE RECUPERACION DE PAVIMENTO Y CARPETA EN LA CARRETERA Y TRAMO: SALTILLO-MONCLOVA EN KM117+600 AL KM 128+000 CON UNA LONG. TOTAL DE 10.4 KMS EN CORREDOR CARRETERO EN ELED0. DE COAHUILA.

Nº DE CONTRATO: 2015-05-CB-026-W-00-2

IMPORTE:\$ 31'886,190.00



Nº DE CONTRATO: 2-E-CF-A-516-W-0-2
IMPORTE: \$ 26'763,718.00

DESCRIPCION DE TRABAJO:

MODERNIZACION MEDIANTE LA AMPLIACION Y
PAVIMENTACION DELCAMINO: GENERAL CEPEDA- GUELATAO-
E.C. PALMA GORDA, TRAMO: KM 8+700 AL KM17+700, PARA
UNA LONGITUD DE 8.3KMS , ELELMUNICIPIO DE SALTILLO, EN
ELESTADO DE COAHUILA.





Nº DE CONTRATO: 2-E-CF-A-519-W-0-2
IMPORTE: \$ 47'811,086.00

DESCRIPCION DE TRABAJO:

CONSERVACIÓN DE LA CARRETERA: DERRAMADERO –
GENERAL CEPEDA – PARRAS, DELKM.0+000 AL KM.120+000,
PARA UNA LONGITUD DE 120.0 KMS., EN LOSMUNICIPIOS DE
GENERAL CEPEDA Y PARRAS, EN ELESTADO DE COAHUILA

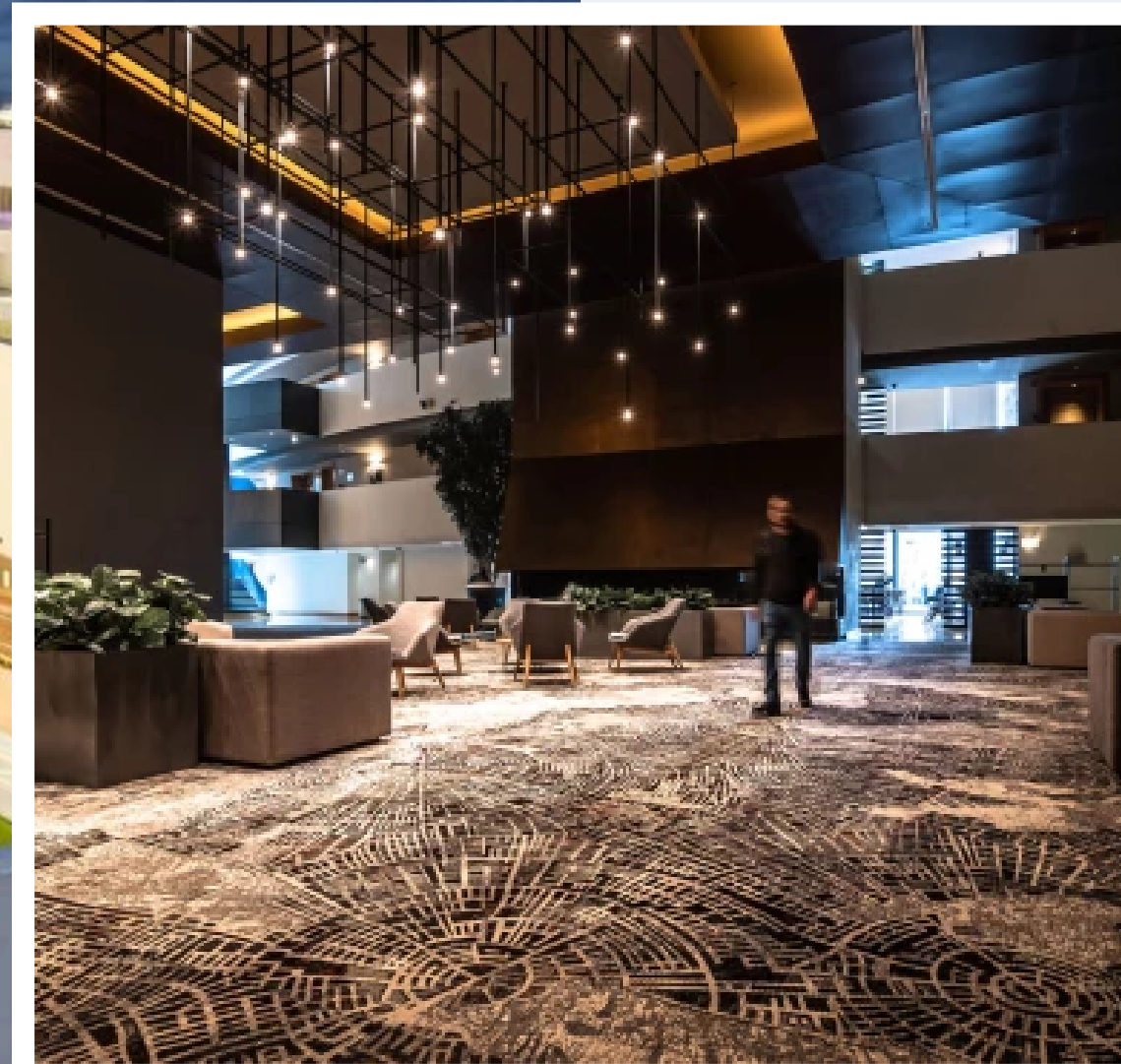
Nº DE CONTRATO: 0-E-CB-A-504-W-0-0
IMPORTE: \$ 25'589,189.00

DESCRIPCION DE TRABAJO:

CONSERVACIÓN MEDIANTE RENIVELACIÓN Y RIEGO DE SELLO EN EL TRAMO Y CARRETERA LIBRAMIENTO ALLENDE MORELOS NAVA CPOS "A" Y "B", KM.0+000 AL KM 18+700, CON UNALONGITUD TOTAL DE 37.40KMS., EN ELCORREDOR CARRETERO EN ELESTADO DE COAHUILA



HOTEL NH TERMINAL 2 AICM



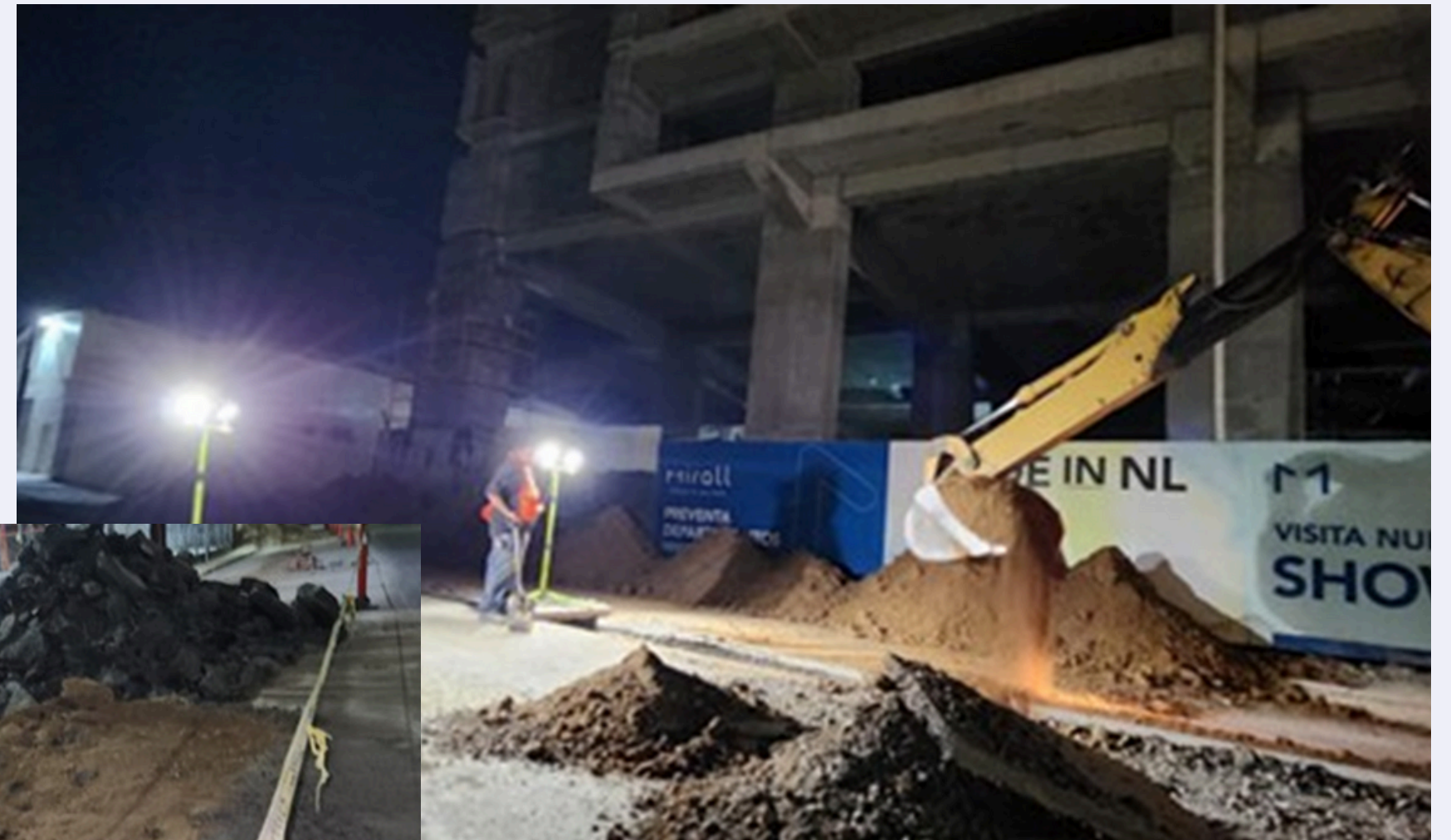


HOSPITAL IMSS 90 CAMAS TLAHUAC





OBRAS ESPECIFICAS AYD - TORRE MIRALL

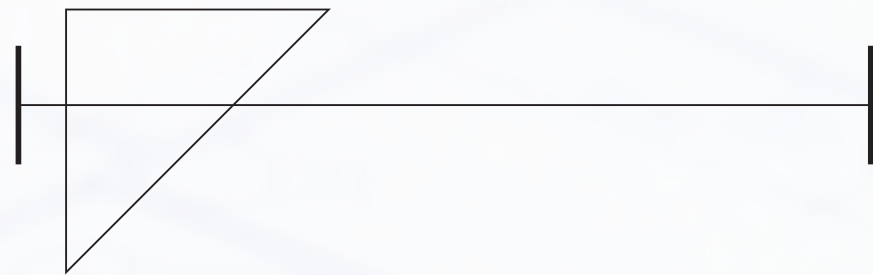


OBRAS ESPECIFICAS AYD - TORRE MIRALL



**SPCI SISTEMAS DE PROTECCION CONTRA
INCENDIO**



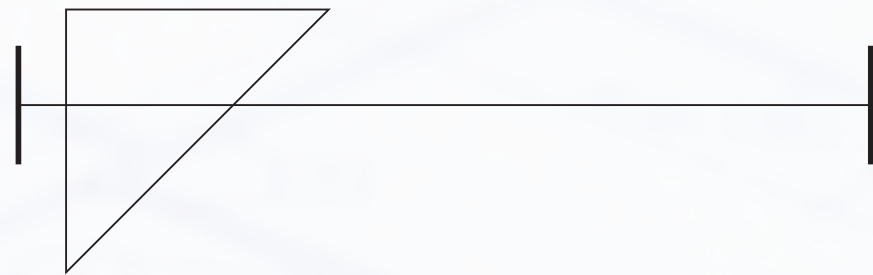


SISTEMAS DE DISTRIBUCION DE AGUA POTABLE (BOOSTERPAQ)



SISTEMAS HIDROSANITARIOS



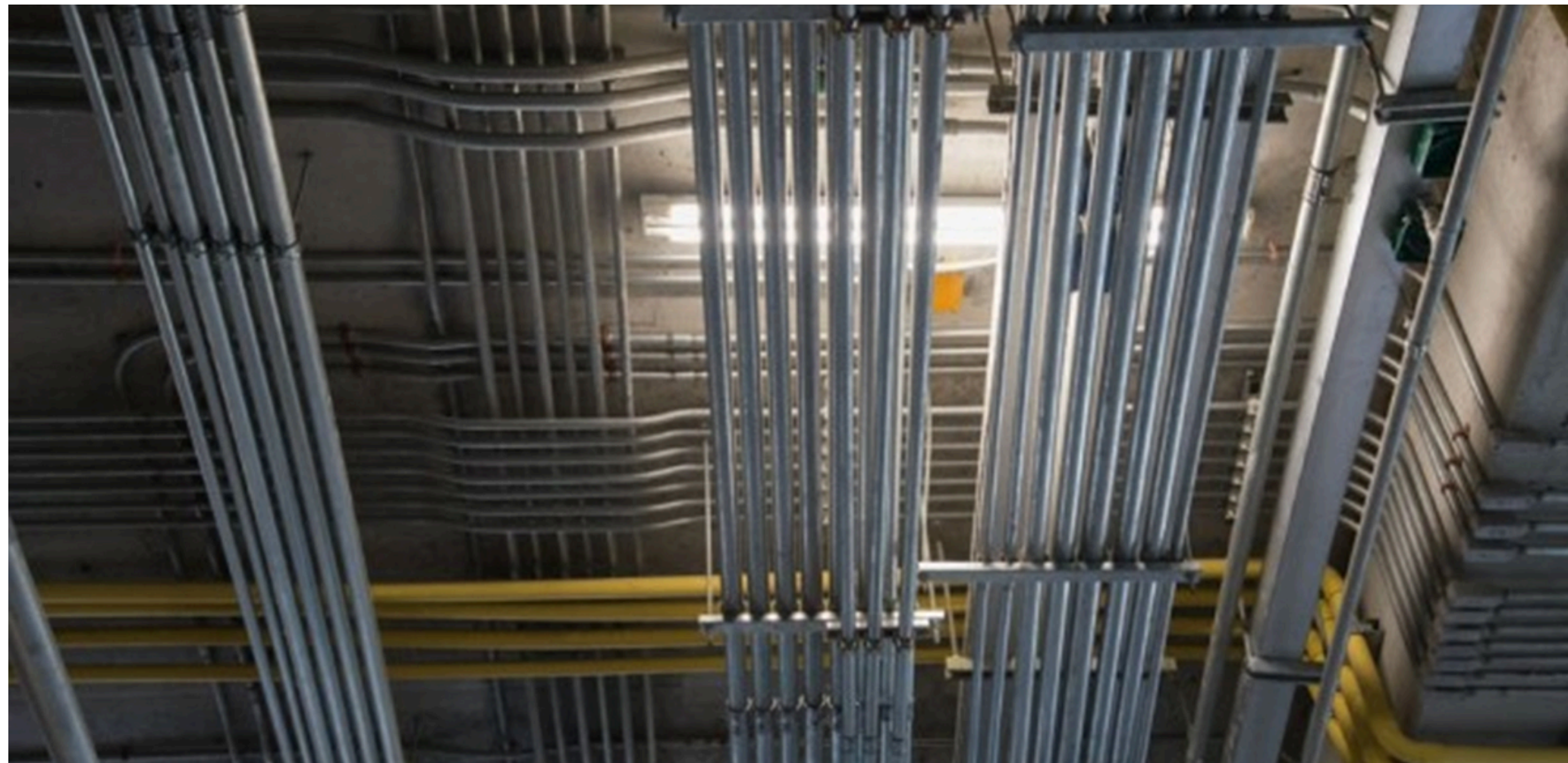
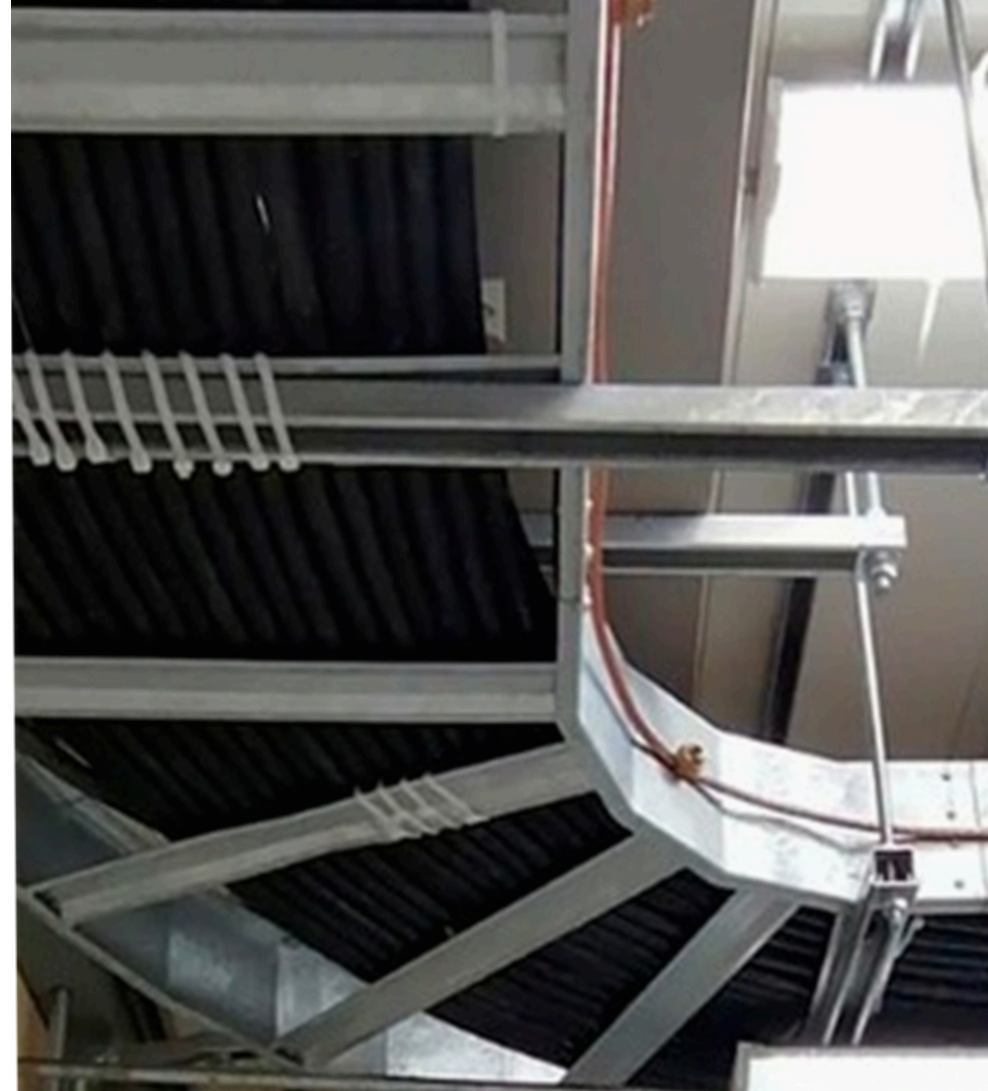


ROCKWELL AUTOMATIONS

ARMADO Y PUESTA EN MARCHA DE TRANSFORMADORES DE POTENCIA



INSTALACION DE ALUMBRADO NAVES INDUSTRIALES





ENSAMBLAJE ESPECIALIZADO



DESARROLLOS
THREEMEXSA



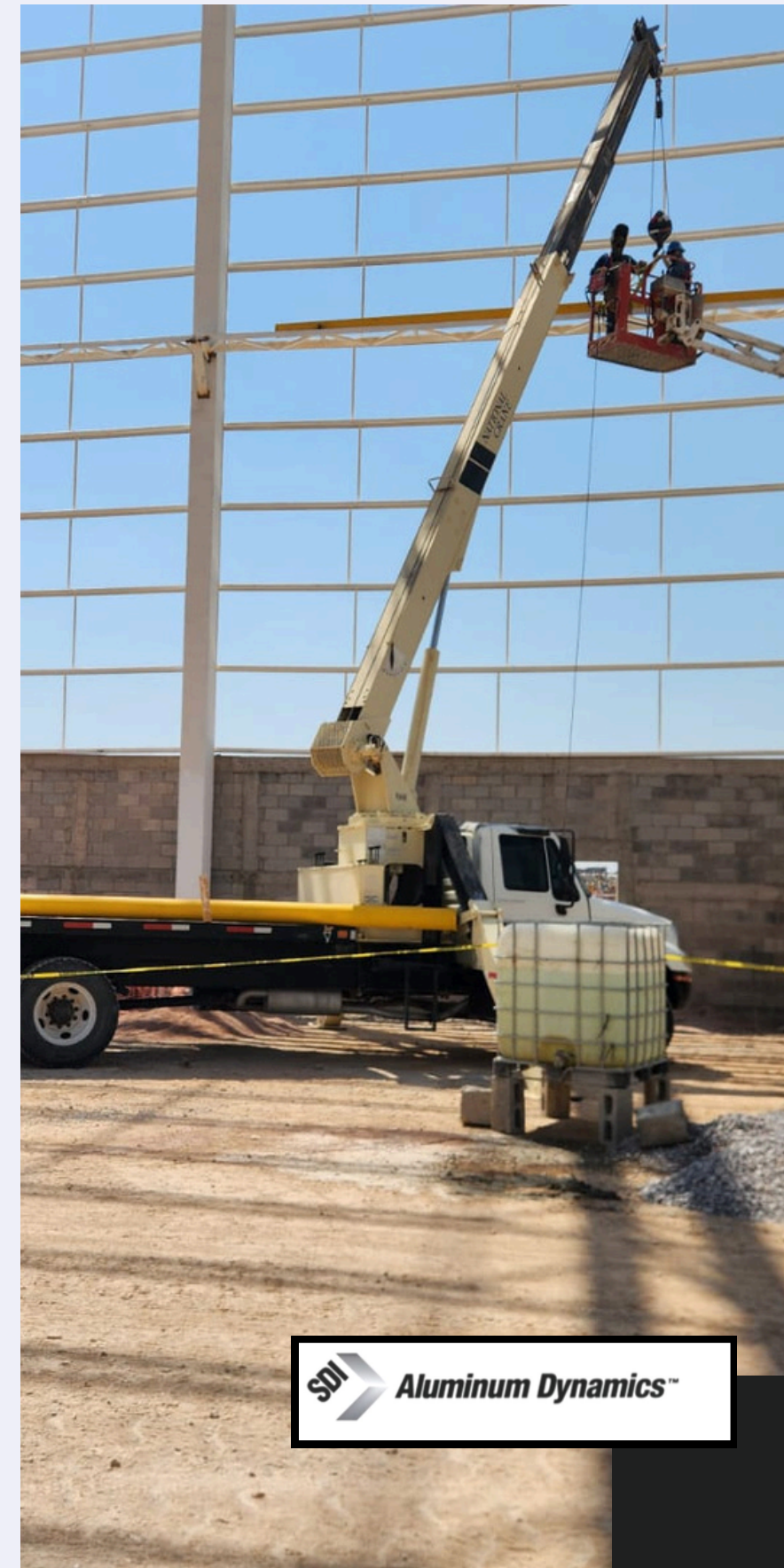
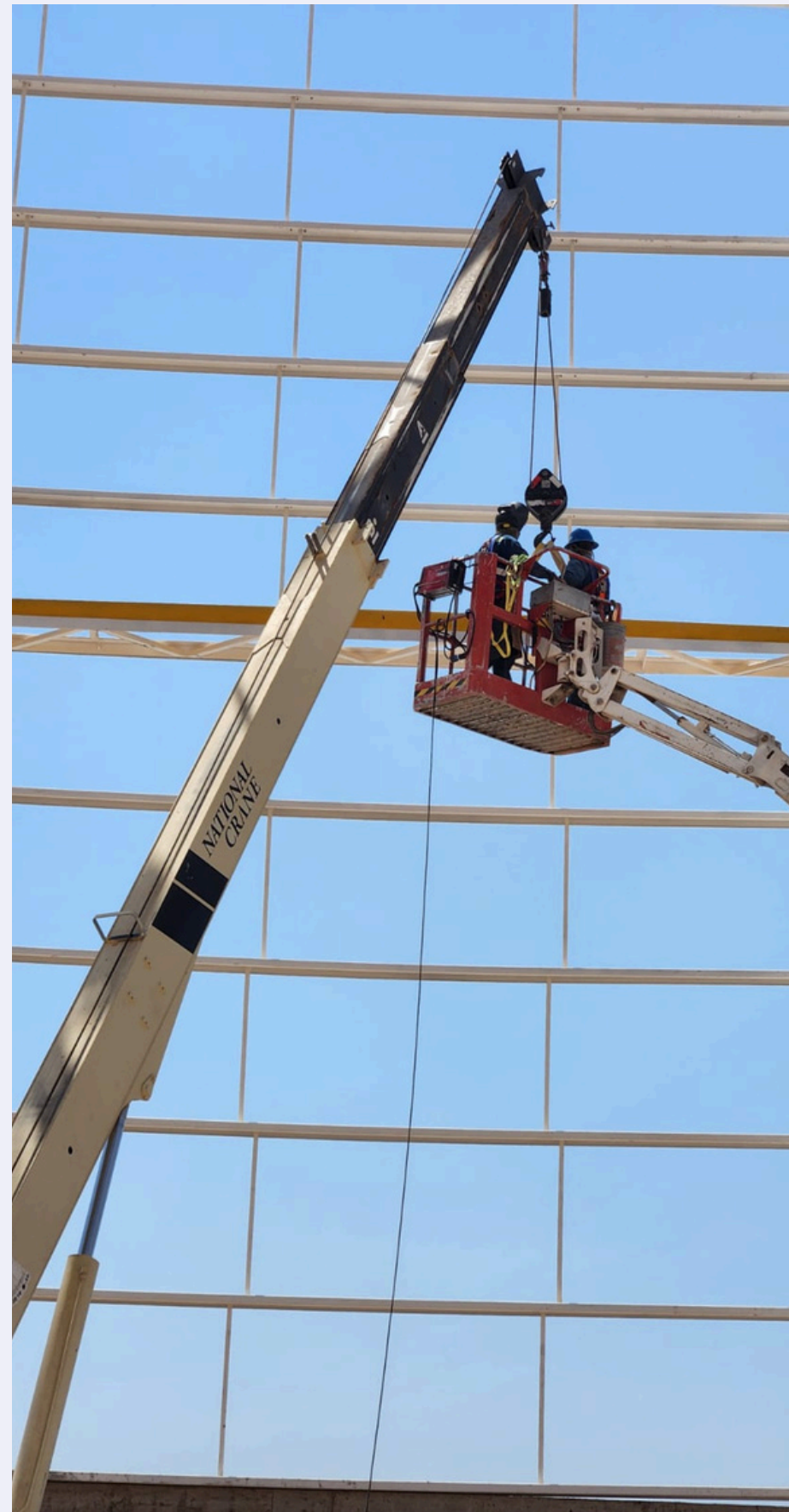
ENSAMBLAJE
ESPECIALIZADO



**ENSAMBLAJE
ESPECIALIZADO**



ENSAMBLAJE ESPECIALIZADO



Instalación de línea de gas

Instalación Eléctrica de Media Tensión

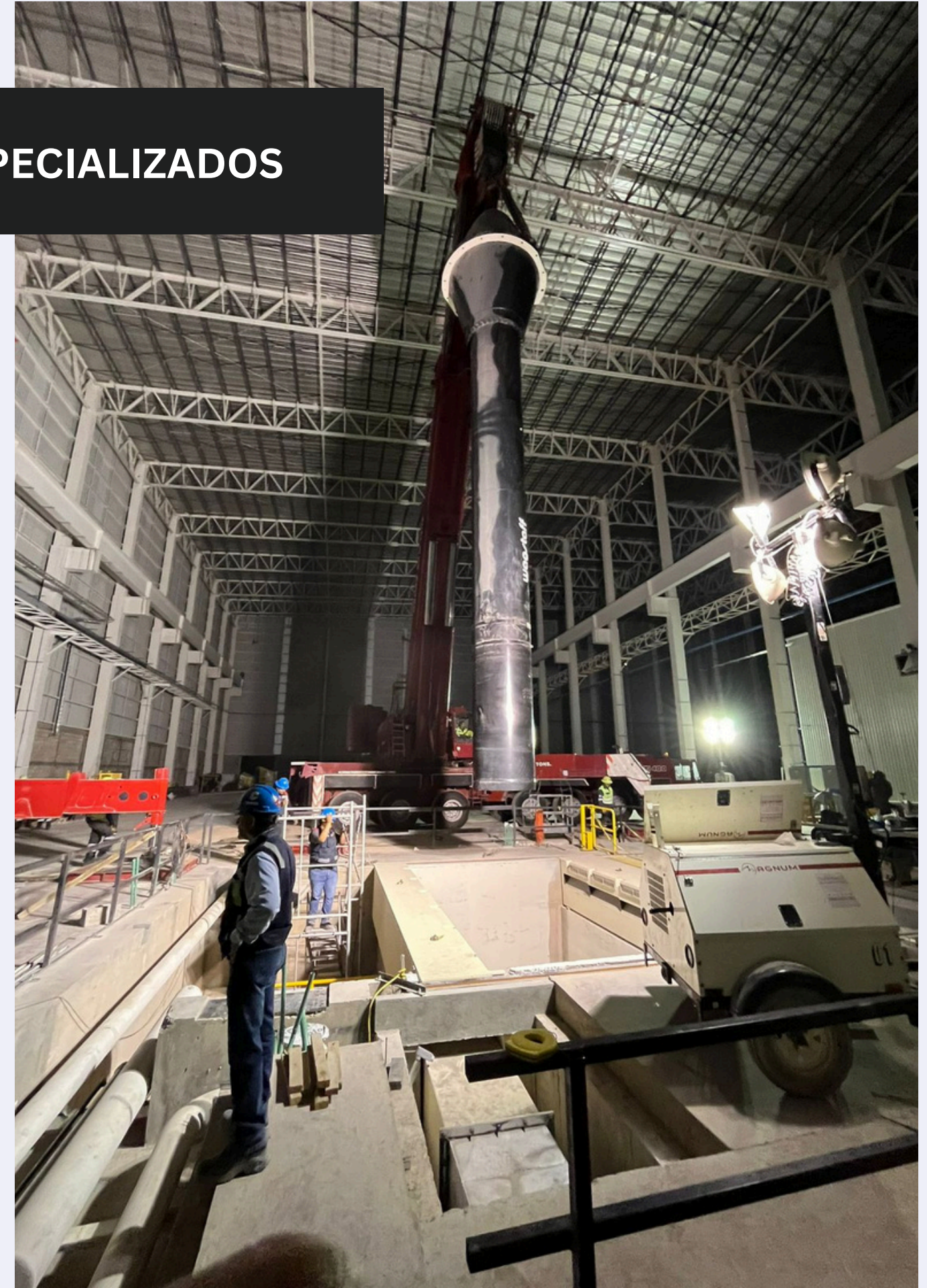
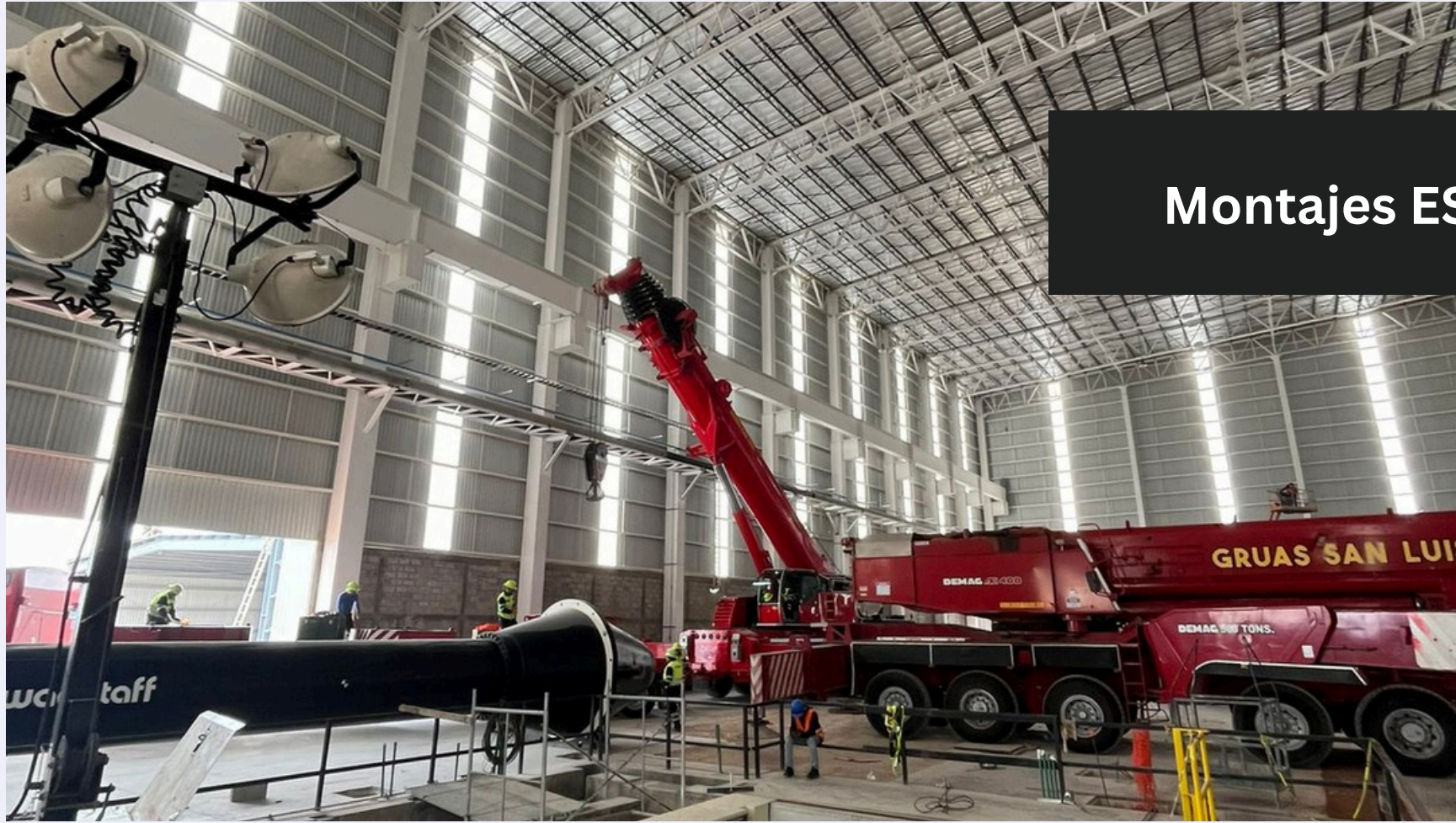
SOL Aluminum Dynamics™



FABRICACION E INSTALACION DE DUCTERIAS ESPECIALES



Montajes ESPECIALIZADOS





Fabricacion e instalacion de estructuras



CONTACTO

Oficinas en:



Monterrey, NL.



+52 81 2448 5613



San Luis Potosí, SLP



+52 444 8257441



<https://threemexsa.mx/>

